

***luna*IP**
High Definition Video

Intelligente Türkommunikationssysteme



Produkte und Lösungen

■ Video-Türkommunikation schützt Personen und Gebäude

Sehen Sie Ihre Besucher, bevor Sie Ihre Tür öffnen

Videotürsprechsysteme sind in den Sicherheitskonzepten von Wohn- und Betriebsgebäuden unentbehrlich geworden.

Eine moderne Türsprechanlage wertet Ihre Immobilie nicht nur optisch auf, sondern kann auch vor Einbrechern und unliebsamen Personen schützen helfen.

Kameras ersetzen den traditionellen Türspion und übertragen das Bild Ihres Besuchers direkt auf Displays, Smartphones oder Tablets.

Die Videoüberwachung besteht aus zwei Komponenten

Die sabotagegesicherte Außenstation ist aus eloxiertem Aluminium gefertigt und als Aufputz- oder Unterputz-Version erhältlich.

Hochwertige HD-Kameras und Lautsprecher/Mikrofone sorgen für eine exzellente Audio-/Videoübertragung. Infrarot-LEDs verbessern die Sicht bei Dunkelheit. Im 7"-Touchscreen Innenmonitor sind Mikrofon und Lautsprecher integriert.

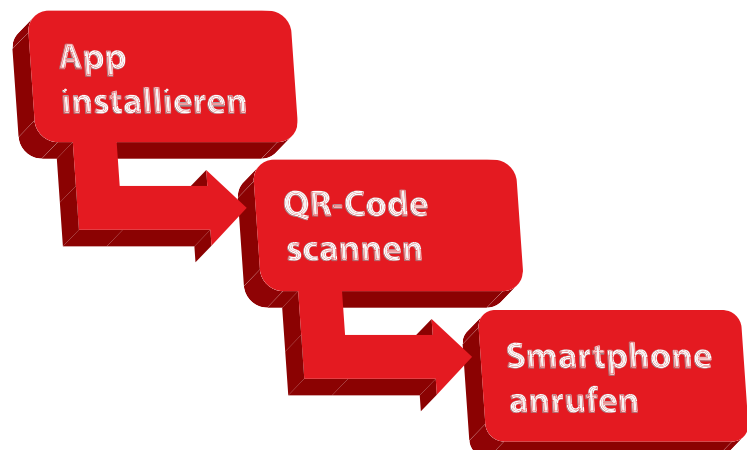
Eine Speicherkarte ermöglicht das Aufzeichnen von Bildern und Nachrichten. Für eine Rundumsicht können weitere lunaIP Kameras angemeldet werden.



Funktionen

- 2 MP Fisheye Kamera 168°
- Aluminiumgehäuse
- Unterstützt mehrere Innenmonitore
- Interner Sprechverkehr
- Audio- und Videonachrichten
- Gruppenruf-Funktion
- Smartphone-App
- Fernbedientes Öffnen
- Auf- und Unterputzmontage (IP55)
- Alternative Kameras verwendbar

Mobil erreichbar in nur 3 Schritten...



■ Türstationen und Monitore

Auf- und Unterputzmontage

Vom Einfamilienhaus bis zu großen Betriebsgebäuden mit bis zu 20 Türstationen und 200 Innenmonitoren lassen sich die unterschiedlichsten Objekte ausstatten.

Die lunaIP Türstationen umfassen Auf- und Unterputzvarianten, dienen als Sprech- und Bedieneinheiten für den Außenbereich und sind damit die Gegenstücke zu den Wohnungsstationen im Inneren des Gebäudes.



Innenmonitor

lunaIP L-IS-5702:

7" Touchscreen LCD (1024 x 600 px) zur Überwachung und Bedienung von Türsprechanlagen. Bild und Ton werden über Netzwerk (IP) oder Zweidraht-Bus übertragen. Der Monitor mit einem hochauflösenden, kapazitivem 7-Zoll-Touchscreen verfügt über Mikrofon und Lautsprecher sowie eine eingebaute SD-Karte zum Aufzeichnen von Videos, Bildern und Nachrichten und liefert klare Bilder und realistische Geräusche.



Switch

lunaIP L-SW-5700:

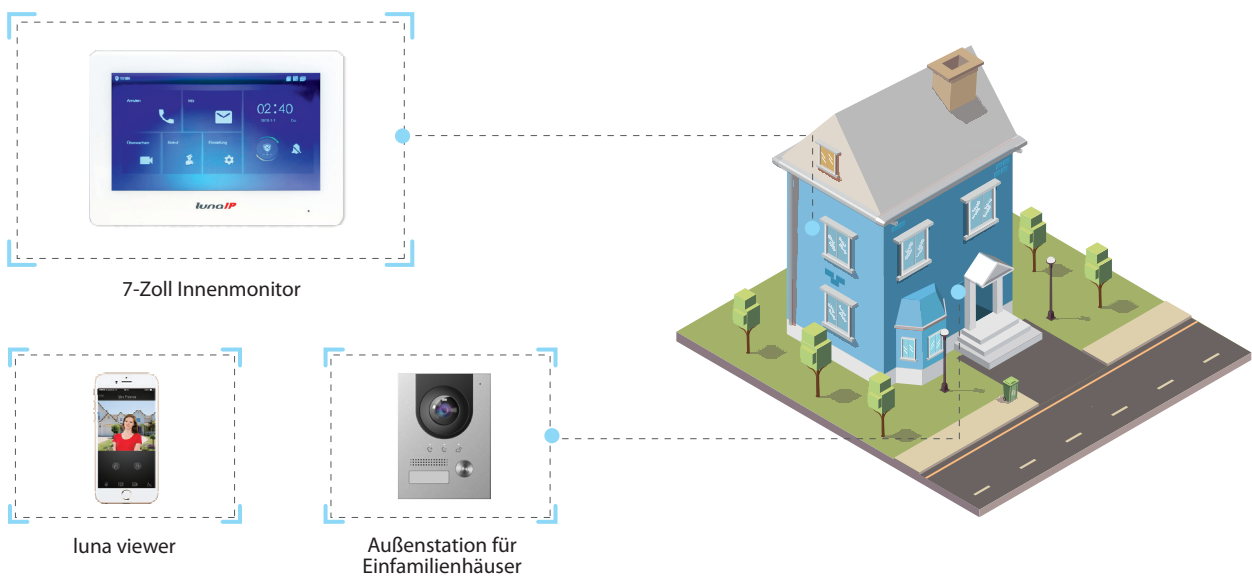
Der Zweidraht-Switch verbindet die Innenstationen L-IS-5702 der Türsprechanlage mit der Türstation L-TS-5701/L-TS-5711 über eine 2-adrige Leitung (PLC-Bus). Er übernimmt dabei auch die Stromversorgung über PoE. An einen Switch können max. 20 Innenstationen und 2 Türstationen angeschlossen werden. Sollte dies nicht ausreichen, können insgesamt 10 Switches über Kaskadierung miteinander verbunden werden. Gesamthaft können also max. 200 Innenstationen und 20 Türstationen verbunden werden.



■ IP / Zweidraht Videotürkommunikation

Kompakte Eleganz - Die perfekte Lösung für Ihr Eigenheim

Das Einfamilienhaus-System kann mehrere Außenstationen und mehrere Innenmonitore verwalten. Die Mobil-App **luna viewer** ermöglicht den Empfang von Benachrichtigungen, Gegensprechen und externe Türverriegelung. Wir empfehlen zur Planung des Einfamilienhaus-Systems die Türstation L-TS-5701 mit 2,0 Megapixel Auflösung und 168°-Betrachtungswinkel.



■ IP / Zweidraht Video-Türkommunikation

Integration unterschiedlicher Module – Perfekte Lösung für alle Anforderungen

Für Projekte mit bis zu 40 Teilnehmern, 20 Eingangstüren und 200 Innenmonitoren



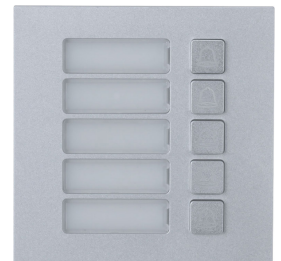
L-TS-5711
Kameramodul



L-KY-5700
Codetastatur



L-FP-5700
Fingerabdrucksensor



L-TA-5705
Tastenmodul 5 Tasten



L-KL-5700
RFID Kartenleser



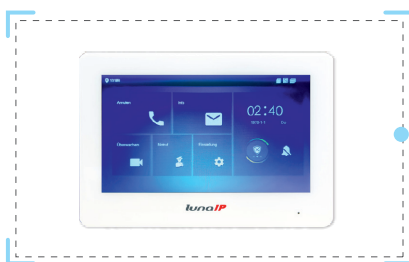
L-TA-5702
Tastenmodul 2 Tasten



L-BM-5700
Blindmodul



L-TA-5701
Tastenmodul 1 Taste



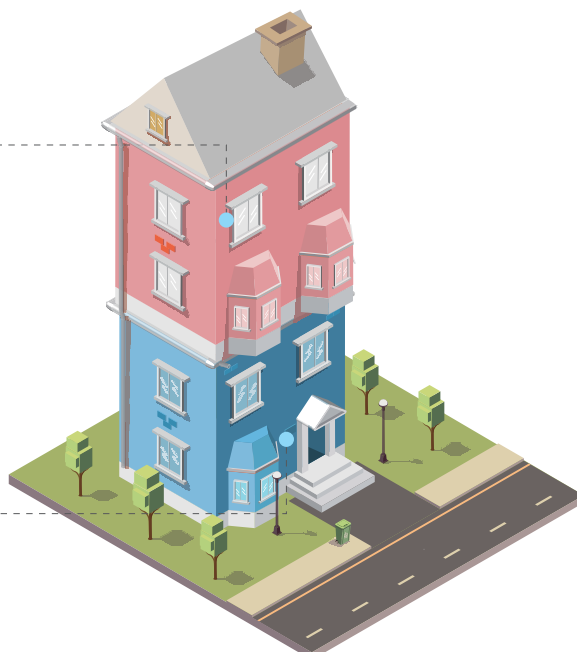
7-Zoll Innenmonitor



luna viewer



Modulare
Außenstation



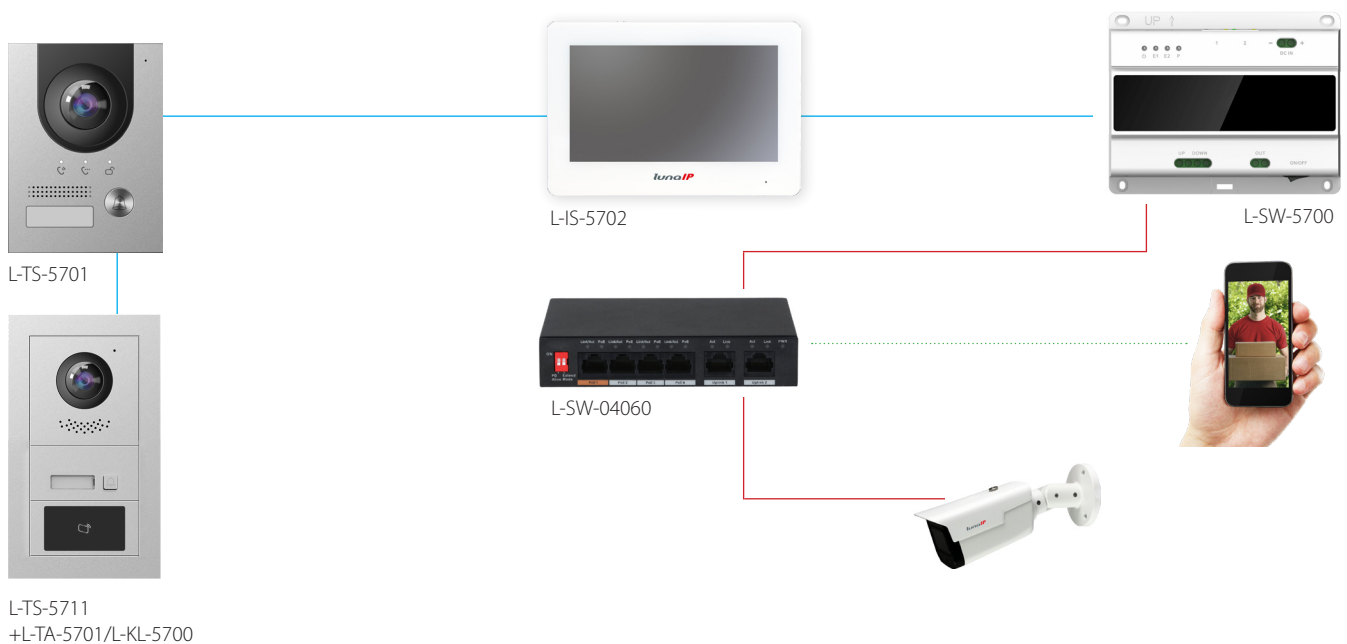
■ Praxislösung Einfamilienhaus

Zweidraht Video-Türkommunikation

Immer wieder scheitert der Einbau einer Türsprechanlage an der nötigen Verkabelung. Bei lunaIP Video-Türkommunikationssystemen sind für die Spannungsversorgung der Komponenten und für die Übertragung aller Audio- und Videosignale nur zwei Drähte erforderlich.

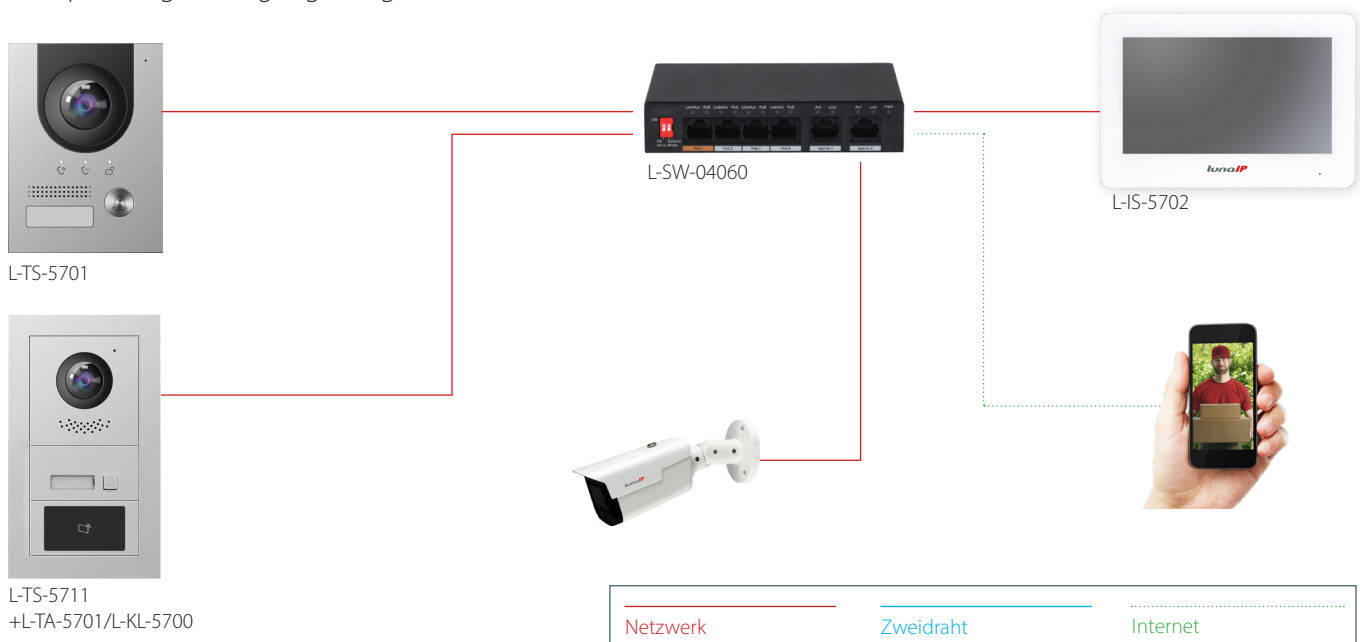
So lässt sich zum Beispiel eine vorhandene Klingelanlage problemlos durch das lunaIP Video-Türkommunikationssystem ersetzen. Statt neue Leitungen zu verlegen, werden die bestehenden Leitungen genutzt. Auch bei Neuinstallationen reduziert die Zweidraht-Bustechnik den sonst üblichen Verkabelungsaufwand für eine Türsprechanlage und ermöglicht eine schnelle sowie verpolungssichere Installation.

Hier stehen Ihnen die kompakte Türstation L-TS-5701, oder die modulare L-TS-5711 die über umfangreiche Module flexibel erweiterbar ist zur Verfügung.



IP/Netzwerk Video-Türkommunikation

Die Türstationen L-TS-5701 und L-TS-5711 lassen sich zusätzlich auch in vorhandene Netzwerkstrukturen einbinden. Die Spannungsversorgung erfolgt dann über POE oder 12VDC direkt am Gerät.



■ Praxislösung: Mehrfamilienhaus oder Bürogebäude

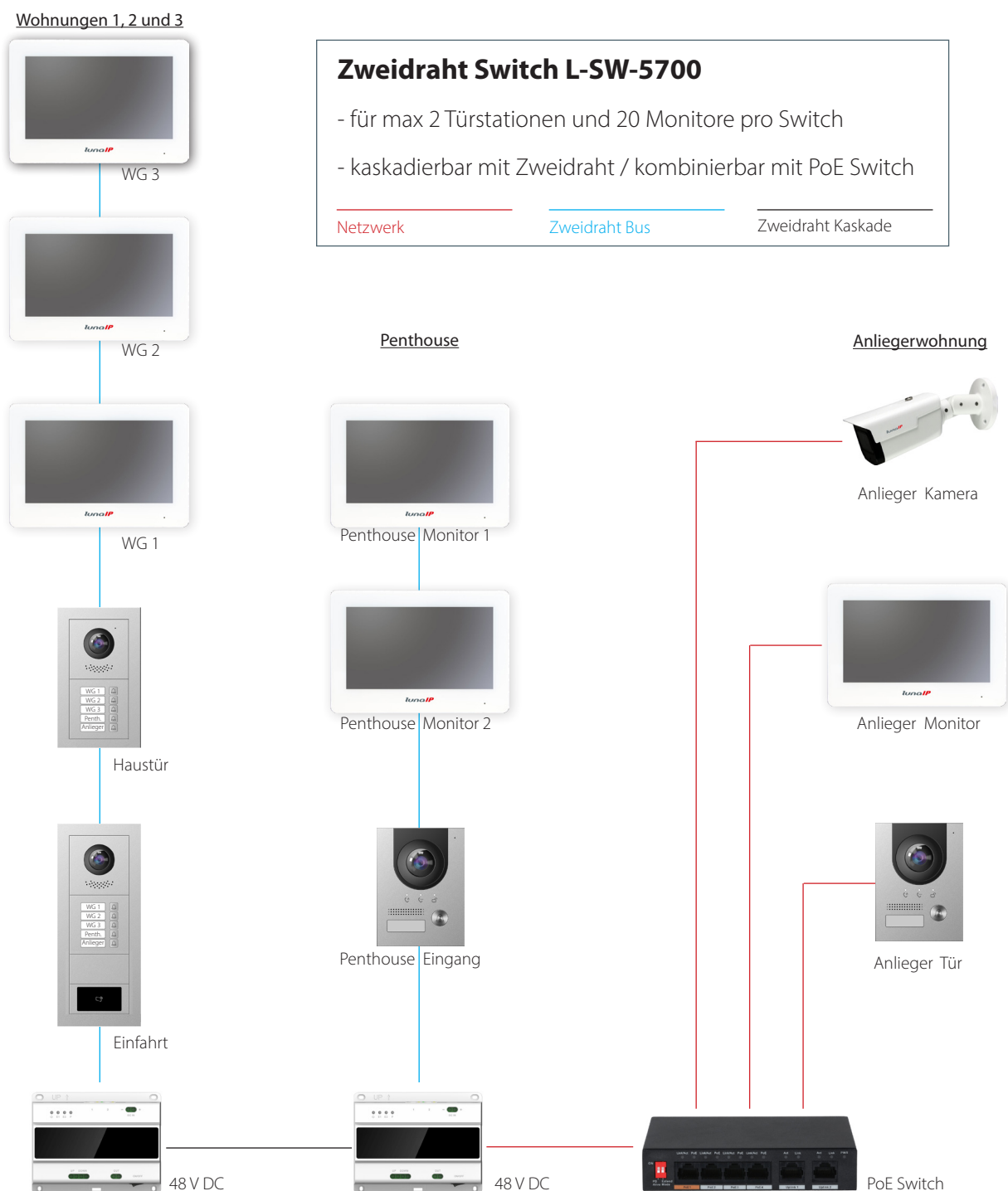
Sie haben die Wahl - IP oder Zweidraht!

Lernen Sie die umfangreichen Möglichkeiten unseres modularen IP/Zweidraht-Bus Systems kennen.

Unsere Türstationen L-TS-5701 / L-TS-5711 können für Netzwerk- oder Zweidraht-Verkabelungen eingesetzt werden.

Bei der Installation werden für jede Wohneinheit und sogar zwischen den Etagen nur zwei Drähte oder eine Netzwerkleitung benötigt. So lassen sich vorhandene Klingelanlagen in Mehrfamilienhäusern oder Bürogebäuden ohne großen Aufwand modern und kosteneffizient umrüsten. Der Hauseingang und eventuelle Nebeneingänge erhalten durch die modular aufgebaute Zweidraht/IP-Bustechnik umfangreiche Möglichkeiten der Steuerung. Öffnen Sie z. B. Ihre Schranke der Geländezufahrt per Fingerabdruck, Kartenleser oder sogar mit dem Handy.

Praxislösung: Mehrfamilienhaus oder Bürogebäude



***luna*IP**
High Definition Video