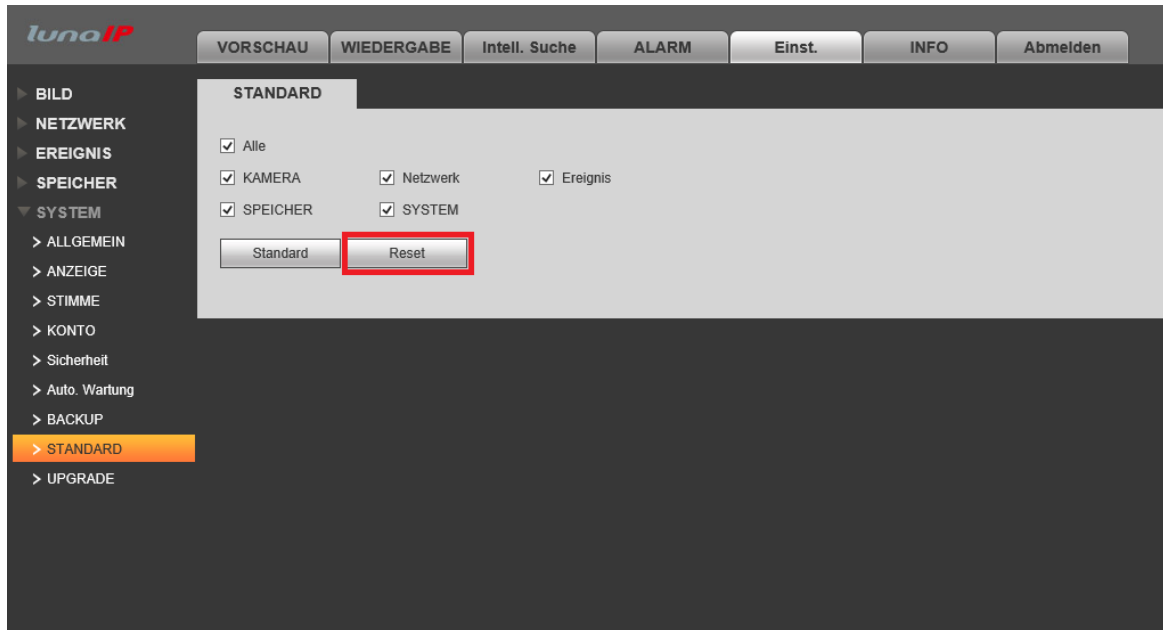


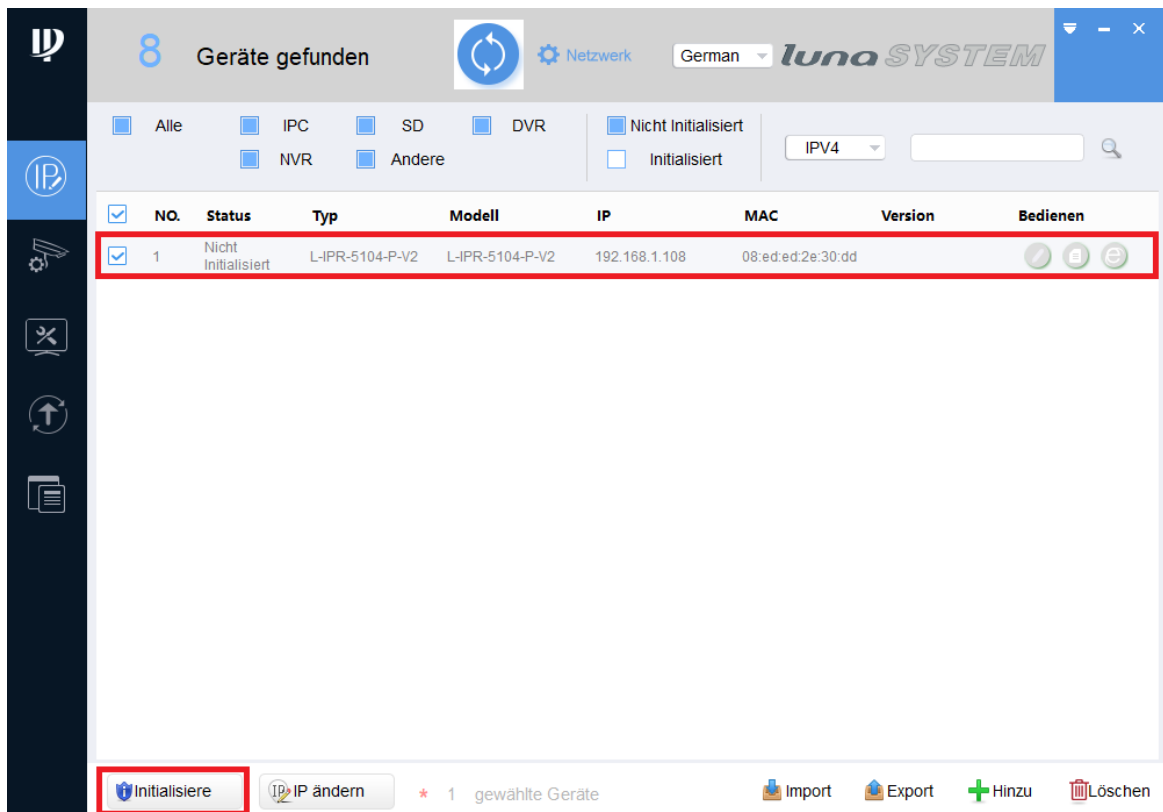
Update von IP-Rekordern via Config-Tool

Um die Firmware Ihres Rekorders auf den aktuellen Stand zu bringen, gehen Sie wie folgt vor:

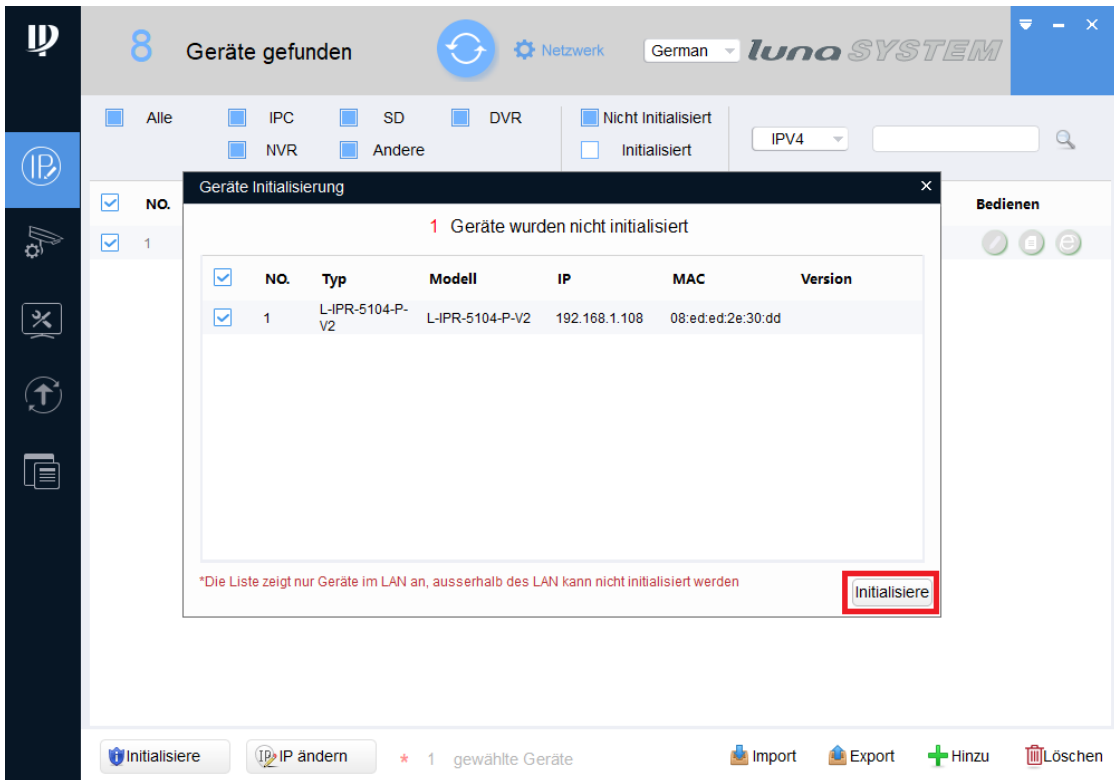
1. Rufen Sie die lokale Oberfläche des Rekorders auf und wählen **Einst. > System > Standard**.
2. Setzen Sie den Rekorder auf die Werkseinstellung zurück, indem Sie auf die Schaltfläche **Reset** klicken.



3. Starten Sie das Config-Tool auf dem PC.



- Wählen Sie den Rekorder aus und klicken Sie auf die Schaltfläche **Initialisiere**.
→ Sie erhalten folgende Warnung:



- Klicken Sie auf die Schaltfläche **Initialisiere**.
- Tragen Sie Ihre Anmeldedaten ein und klicken danach auf die Schaltfläche **Initialisiere**.



→ Ihr Rekorder ist jetzt initialisiert und wird in der Liste angezeigt.

The screenshot shows the 'Geräte gefunden' (Devices found) page in the lunaIP web interface. The interface includes a sidebar with navigation icons, a top navigation bar with the lunaIP logo and 'luna SYSTEM' branding, and a main content area with a filter menu and a table of devices. The table has columns for 'NO.', 'Status', 'Typ', 'Modell', 'IP', 'MAC', 'Version', and 'Bedienen'. Device 7 is highlighted with a red box.

NO.	Status	Typ	Modell	IP	MAC	Version	Bedienen
1	Initialisiert	PC-NVR	PC-NVR-V3.0	192.168.1.20	1C:1B:0D:EB:BD:42	3.0.0.0	[OK] [Info] [Refresh]
2	Initialisiert	IPC	L-KE-5203-T	192.168.1.40	3cef8cfa:0b:76	2.210.1.0	[OK] [Info] [Refresh]
3	Initialisiert	IP Camera	IP Camera	192.168.1.200	3cef8c:80:bd:bc		[OK] [Info] [Refresh]
4	Initialisiert	L-TS-5700	L-TS-5700	192.168.1.121	a0:bd:1d:46:c7:0f		[OK] [Info] [Refresh]
5	Initialisiert	IPC	L-KA-5203	192.168.1.201	3cef8c:7d:c5:98	2.600.0005.0.T	[OK] [Info] [Refresh]
6	Initialisiert	ITC	L-KF-5203-T-LPR	192.168.1.55	e0:50:8b:e6:b7:e4	2.622.0000000.1.T	[OK] [Info] [Refresh]
7	Initialisiert	L-IPR-5104-P-V2	L-IPR-5104-P-V2	192.168.1.108	08:ed:ed:2e:30:dd		[OK] [Info] [Refresh]
8	Initialisiert	24 ports PoE switch(360W)	24 ports PoE switch(360W)	192.168.1.8	38:af:29:bc:6a:12		[OK] [Info] [Refresh]

At the bottom of the interface, there are buttons for 'Initialisiere', 'IP ändern', 'Import', 'Export', 'Hinzu', and 'Löschen'. A status bar shows '0 gewählte Geräte'.

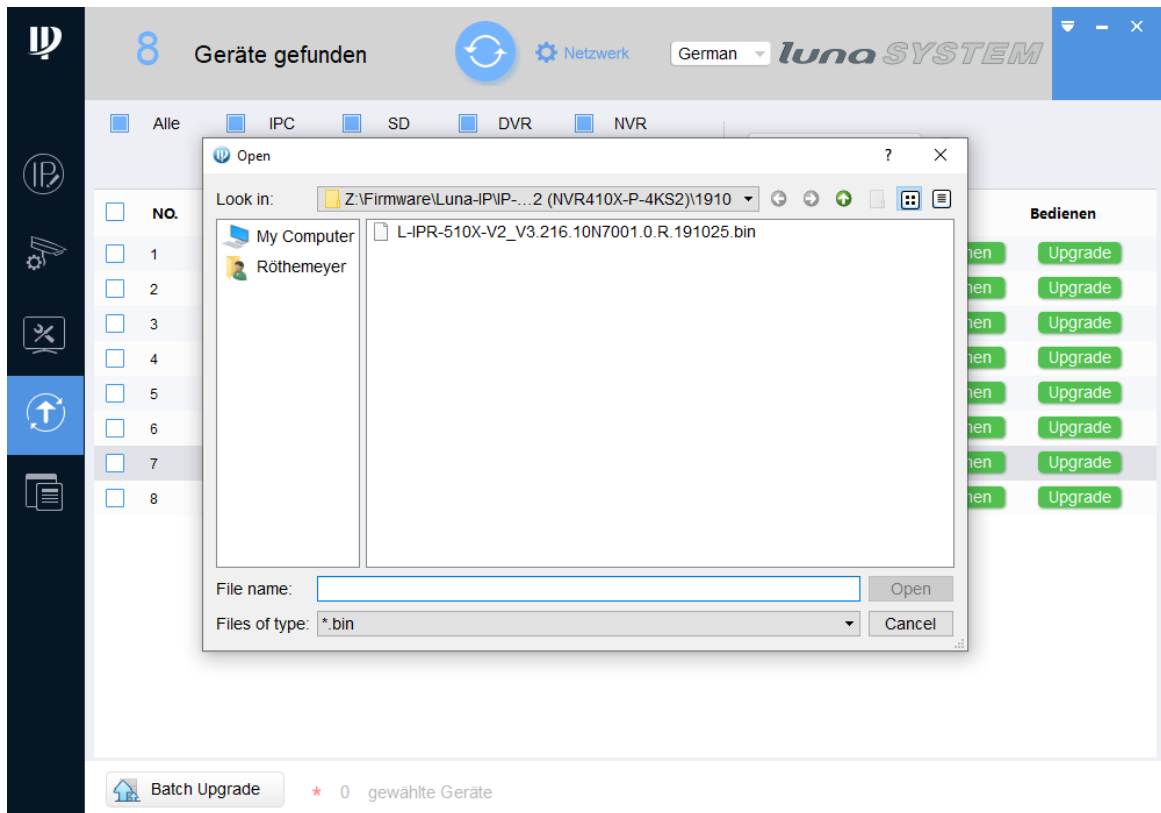
7. Wechseln Sie im Config-Tool in die Update-Ebene.

The screenshot shows the 'Batch Upgrade' page in the lunaIP web interface. The interface is similar to the previous screenshot but with a different table structure. The table has columns for 'NO.', 'Typ', 'IP', 'Version', 'Pfad zur Upgrade Datei', 'Suchen', and 'Bedienen'. The 'Suchen' column contains green buttons labeled 'Suchen'. The 'Bedienen' column contains green buttons labeled 'Upgrade'. Device 7 is highlighted with a red box.

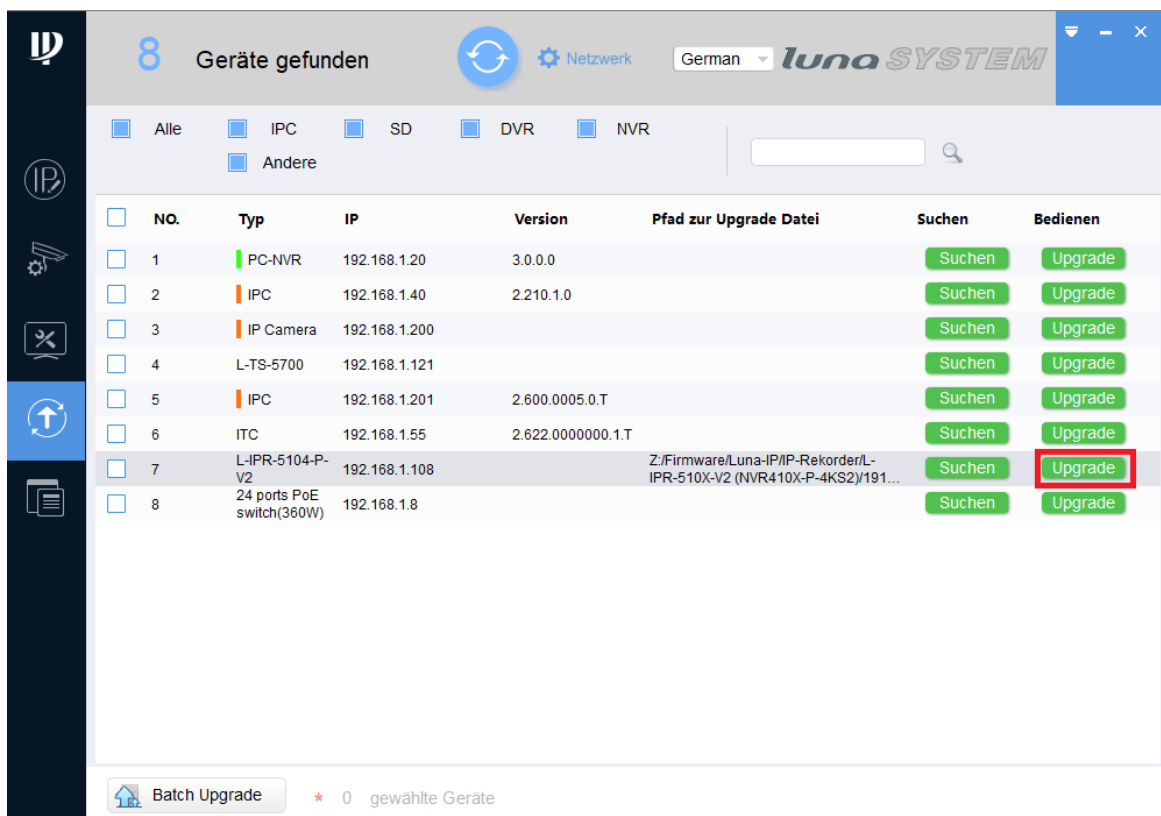
NO.	Typ	IP	Version	Pfad zur Upgrade Datei	Suchen	Bedienen
1	PC-NVR	192.168.1.20	3.0.0.0		Suchen	Upgrade
2	IPC	192.168.1.40	2.210.1.0		Suchen	Upgrade
3	IP Camera	192.168.1.200			Suchen	Upgrade
4	L-TS-5700	192.168.1.121			Suchen	Upgrade
5	IPC	192.168.1.201	2.600.0005.0.T		Suchen	Upgrade
6	ITC	192.168.1.55	2.622.0000000.1.T		Suchen	Upgrade
7	L-IPR-5104-P-V2	192.168.1.108			Suchen	Upgrade
8	24 ports PoE switch(360W)	192.168.1.8			Suchen	Upgrade

At the bottom of the interface, there is a 'Batch Upgrade' button and a status bar showing '0 gewählte Geräte'.

8. Klicken Sie auf die Schaltfläche **Suchen** und wählen Sie im Dateiauswahlfenster die passende Firmware-Datei aus.



9. Klicken Sie auf die Schaltfläche **Upgrade** des zugehörigen Rekorders.



→ Nach der Bestätigung sehen Sie einen Fortschrittsbalken. Bei einem erfolgreichen Upgrade wird ein grüner Pfeil angezeigt. Die Firmware Ihres Rekorders ist jetzt aktualisiert.

10. Setzen Sie den Rekorder erneut auf die Werkseinstellung zurück.