

L-DK-5200



- 1/2,8" 2 MP CMOS Sensor
- IR Beleuchtung (bis 50 m)
- Intelligente Videoanalyse (IVS) & KI
- wettergeschützt (IP67)
- 12 V DC, PoE, ePoE

Die L-DK-5200 ist ein 2 Megapixel Netzwerk-Minidome mit IR-Beleuchtung (Reichweite max. 50 m), der neben IVS-Funktionen auch über neueste KI-Technologie verfügt. Die Kamera in 3-axialer Bauform ist für den Außeneinsatz geeignet (IP67). Der 1/2,8" CMOS Sensor liefert Bilder in einer Auflösung von bis zu 1920 x 1080 px (Full HD) mit bis zu 25 fps. Die WDR-Kamera ist mit einem 3,6 mm/F1.6 Objektiv ausgestattet. Zahlreiche Einstellungen, wie zum Beispiel Privatzonenmaskierung, Smartdetection, 3D-Rauschreduzierung, BLC und HLC sind über den eingebauten Webserver möglich. Die Spannungsversorgung kann wahlweise über 12 V DC oder PoE erfolgen.



TECHNISCHE DATEN

Sensor & Objektiv

Aufnahmesensor	1/2,8" CMOS
Lichtempfindlichkeit	0,0007 Lux bei F1.6
Objektiv	3,6 mm
Blendenöffnung (max.)	F1.6
Blickwinkel	88° (H)
MOD (Minimale Objekt Distanz)	1,3 m

Video

Auflösung	2MP (1920 x 1080 px)
Bildraten	Mainstream: bis 25 fps bei 1920x1080 Substream: bis 25 fps bei 704x576 Third Stream: bis 25 fps bei 1920x1080 Fourth Stream: bis 25 fps bei 1280 x 720
Kompressionsverfahren	H.265, H.264, H.265+, H.264+, MJPEG (nur Substreams)
Bitrate	H.264: 32 kbps - 12032 kbps H.265: 12 kbps - 7424 kbps

Beleuchtung

IR-Beleuchtung	max. 50 m
----------------	-----------

DORI Tabelle

Entdecken	51 m
Beobachten	20 m
Erkennen	10 m

Identifizieren	5 m
----------------	-----

Intelligenz

KI-Technologie	Objektklassifizierung (Personen / Fahrzeuge)
Videoanalyse (IVS)	Stolperdraht, Bereichseindringen, schnelle Bewegung, Objektüberwachung, Parkraumüberwachung, Umherirren, Menschenansammlungen, Personenzählung, Motivwechsel, Gesichtserkennung
Bewegungserkennung	Ja
Intelligente Bewegungserkennung (SMD)	Ja

Funktionen

Verschlusszeiten	1/3 - 1/100.000 Sek.
Gegenlichtkompensation	WDR (120 dB), BLC, HLC
Tag/Nacht Umschaltung	automatisch, manuell
Bilddrehung	0°/90°/180°/270°
Rauschunterdrückung	3D NR
Weißabgleich	automatisch, manuell, natürlich, Straßenlampe, Outdoor
Entnebelungsfunktion	Ja
Spiegel Funktion	Ja
Verstärkungsregelung (AGC)	automatisch
Privatzonenmaskierung	Ja, 8 Bereiche
ROI Funktion	Ja, 4 Bereiche

Alarm und Audio

Alarm Eingänge	1 (3-5 V DC, 5 mA)
Alarm Ausgänge	1 (12 V DC, 300 mA)
Audio Eingänge	1 (RCA)
Audio Ausgänge	1 (RCA)
Mikrofon	Ja
Audio Kompressionsverfahren	G.711a, G.711Mu, G.723, G.726, PCM

Netzwerk

Steuer Schnittstellen	10/100 Base-T Ethernet (RJ45)
Netzwerk-Protokolle	IPv4, IPv6, HTTP, HTTPS, TCP, UDP, ARP, RTP, RTSP, RTCP, RTMP, SMTP, FTP, SFTP, DHCP, DNS, DDNS, QoS, UPnP, NTP, Multicast, ICMP, IGMP, NFS, PPPoE, 802.1x, SNMP
Integration	ONVIF (Profile S, G, T), P2P, CGI

L-DK-5200



HTTP-Befehl	Ja
-------------	----

Allgemein

Spannungsversorgung	12 V DC, PoE (802.3af)
ePoE	Ja
Leistungsaufnahme	max. 9,7 W
Speicheroptionen	MicroSD-Kartenslot (max. 512 GB), FTP, SFTP, NAS
Bedienung	lunaCMS, Browser, APP (iOS, Android)

Alt

Schutzart	IP67
Abmessungen	Ø 106 mm x 93,6 mm (H)
Gewicht	500 g
Gehäusematerial	Aluminium
zul. Betriebstemperatur	-40 °C bis +60 °C

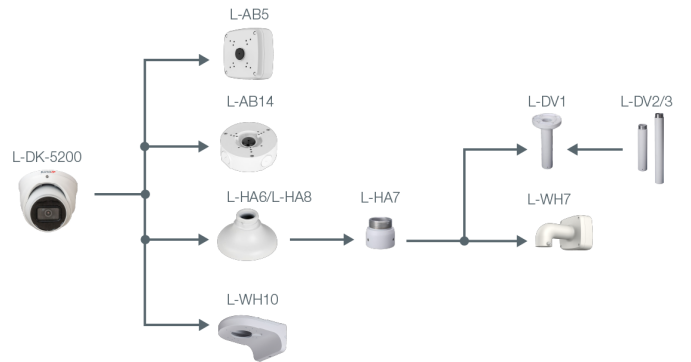
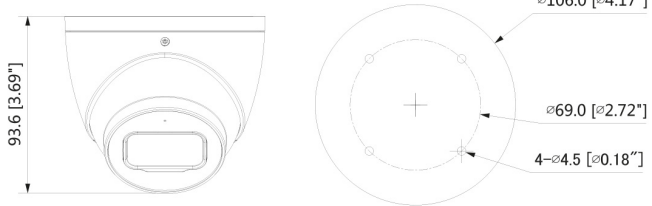
Lieferumfang

Lieferumfang	Software, BDA
--------------	---------------

L-DK-5200



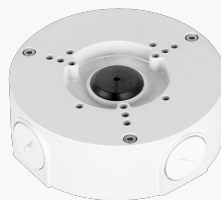
BILDER



ZUBEHÖR



L-AB5
Anschlussbox



L-AB14
Anschlussbox für Kameras



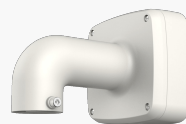
L-HA6
Adapter für Domekameras



L-WH10
Wandhalter für Dome-Kameras



L-HA7
Adapter für Domekameras



L-WH7
Wandhalter



L-DV1
Deckenhalter



L-DV2
Deckenhalterverlängerung



L-DV3
Deckenhalterverlängerung