

L-SG-2203



- PTZ-Kamera
- Auflösung 1920 x 1080 px (Full HD)
- 2,7 ~ 11 mm Motorzoom-Objektiv
- wetter- und vandalismusgeschützt
- Stromversorgung 12 V DC

Die L-SG-2203 ist eine HD-CVI PTZ-Kamera. Diese Kamera ist wetter- und vandalismusgeschützt (IP66, IK10). PTZ-Steuerung, Einstellen der Kamera und Bedienung des OSD-Menüs erfolgen über einen Rekorder. Der 1/2,8" CMOS Sensor liefert eine maximale Auflösung von Full HD (1920 x 1080 px) mit bis zu 25 Bildern pro Sekunde. Die Kamera ist mit einem 2,7 ~ 11 mm Motorzoom-Objektiv ausgestattet und verfügt über einen mechanischen IR Cut Filter (ICR). Über einen Rekorder oder einen separaten Remote Controller kann das HD Signal zwischen CVI, TVI, AHD und CVBS umgeschaltet werden. Die Stromversorgung erfolgt über 12 V DC.



TECHNISCHE DATEN

Sensor & Objektiv

Aufnahmesensor	1/2,8" CMOS
Lichtempfindlichkeit	0,005 Lux bei F1.6
Objektiv	2,7 mm bis 11 mm (Motorzoom)
Blendenöffnung (max.)	F1.6
Blickwinkel	99,1° - 31,9° (H)
MOD (Minimale Objekt Distanz)	1 m

Video

Auflösung	2MP (1920 x 1080 px)
Bildraten	bis 25 bps bei 1920 x 1080

DORI Tabelle

Entdecken	152 m
Beobachten	60 m
Erkennen	30 m
Identifizieren	15 m

Funktionen

Verschlusszeiten	1/3 - 1/130.000 Sek.
Gegenlichtkompensation	DWDR, BLC, HLC
Tag/Nacht Umschaltung	automatisch, manuell
Bilddrehung	0°/180°
Rauschunterdrückung	2D NR, 3D NR

Weißabgleich	auto, manuell, Tracking, indoor, outdoor, natürliches Licht, Straßenlampe, Natriumlampe
Entnebelungsfunktion	Ja
Verstärkungsregelung (AGC)	automatisch, manuell

PTZ - Funktionen

Steuerprotokoll	DH-SD, Pelco P/D (auto-erkennung)
Optischer Zoom	4-fach
Schwenkgeschwindigkeit	Manuell: 0,1 - 100°/Sek. Preset: 100°/Sek.
Neigegeschwindigkeit	Manuell: 0,1 - 60°/Sek., Preset: 60°/Sek.
Schwenkbereich	0° - 355°
Neigebereich	0° - 90°
Presetpositionen	300
Tour	Ja

Netzwerk

Steuer Schnittstellen	RS-485
-----------------------	--------

Allgemein

Spannungsversorgung	12 V DC
Leistungsaufnahme	max 9 W
Videonorm	HD-CVI, TVI, AHD, CVBS umschaltbar per Rekorder
Videoausgang	1 x BNC
Schutzart	IP66 IK10
Abmessungen	Ø 122 mm x 89 mm (H)
Gewicht	600 g
Gehäusematerial	Aluminium
zul. Betriebstemperatur	-30 °C bis +60 °C
Sonstiges	Die Kamera kann wahlweise über einen separat erhältlichen UTC Controller bedient werden.

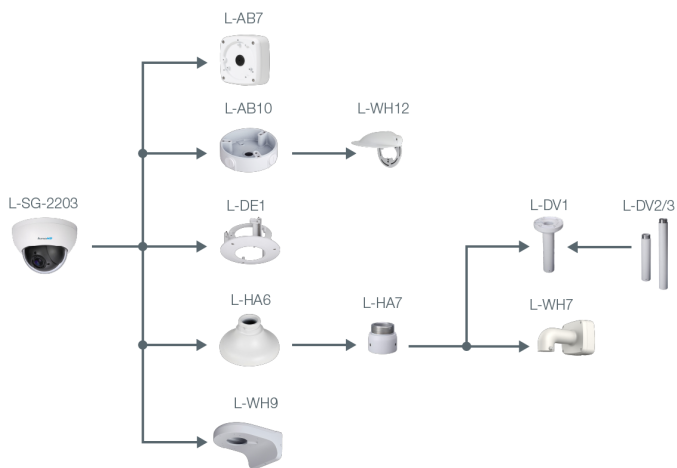
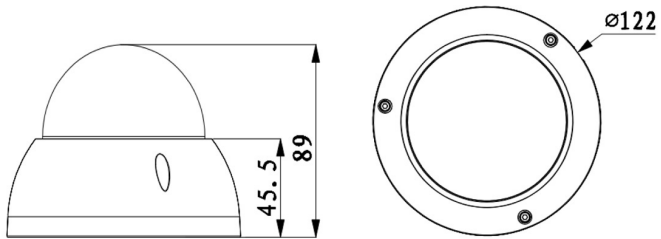
Lieferumfang

Lieferumfang	Montagezubehör, BDA
--------------	---------------------

L-SG-2203



BILDER



HD-CVI



Netzstecker



RS485



ZUBEHÖR



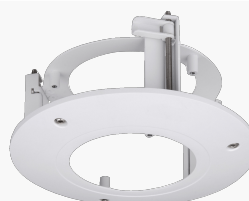
L-AB7
Anschlussbox



L-AB10
Anschlussbox für Dome-Kameras



L-WH9
Wandhalter für Dome-Kameras



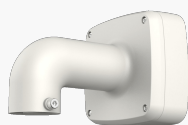
L-DE1
Deckeneinbaurahmen für Dome-Kameras



L-HA6
Adapter für Domekameras



L-HA7
Adapter für Domekameras



L-WH7
Wandhalter



L-DV1
Deckenhalter



L-DV2
Deckenhalterverlängerung



L-DV3
Deckenhalterverlängerung



L-ZU-1760
UTC-Controller