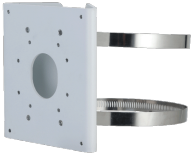


L-MA4



- Masthalter
- Tragkraft: 5 kg
- Material: verzinkter Stahl
- stabile Befestigung mit Spannbändern

Masthalterung für die Befestigung von Kameras und Anschlussboxen. Tragkraft bis 5 kg. Im Lieferumfang befinden sich Spannbänder und Befestigungsschrauben.

TECHNISCHE DATEN

Allgemein

Typ	Mastadapter
Abmessungen	130 mm x 140 mm x 45 mm (B x H x T) Mast Ø: 80 bis 150mm
Gewicht	270 g
Tragkraft	5.000 g
Gehäusematerial	Aluminium
zul. Arbeitstemperatur	-40 °C bis +60 °C

L-MA4



BILDER

